

Alderon PLAFOND

PREMIUM uPVC CEILING PANEL

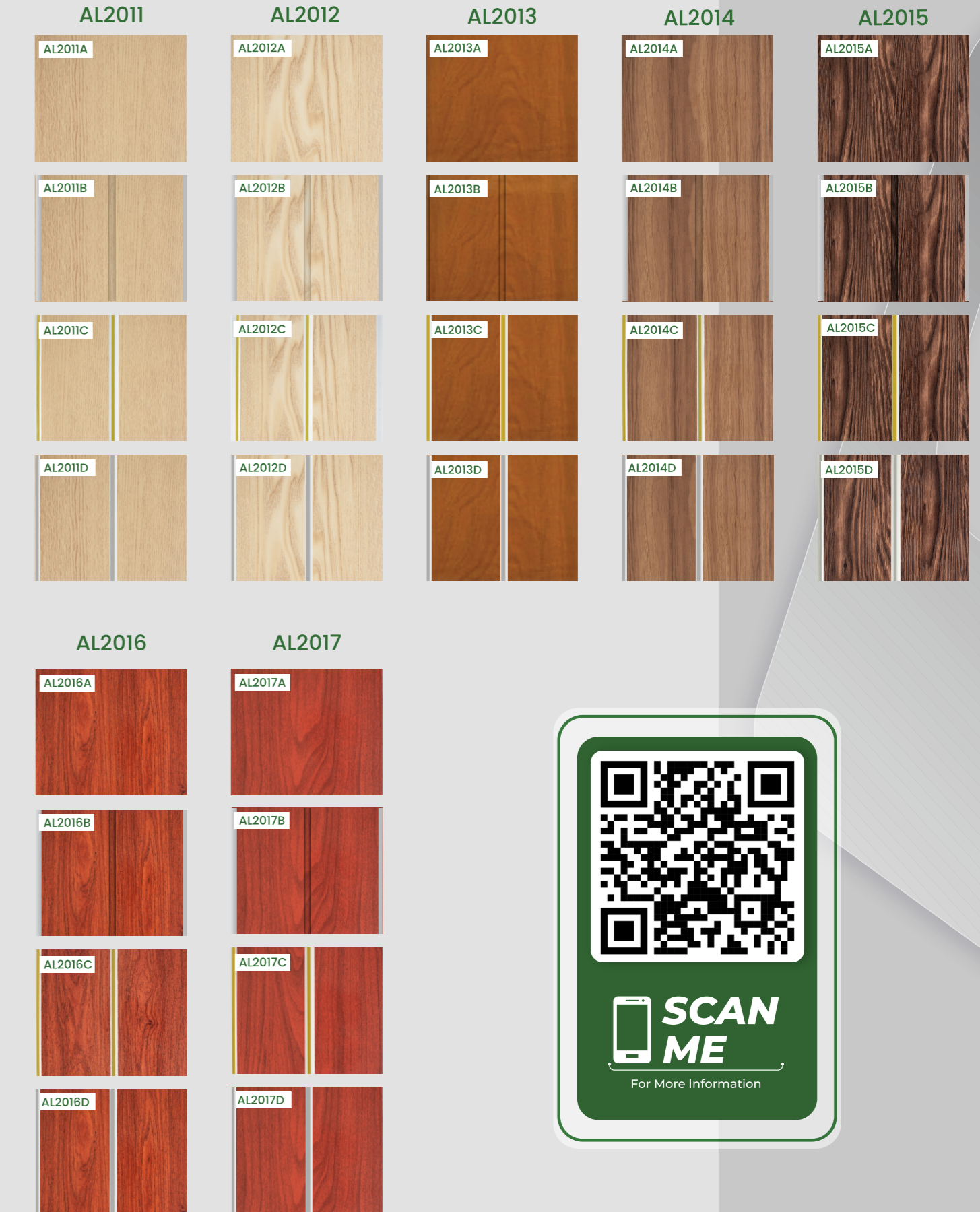
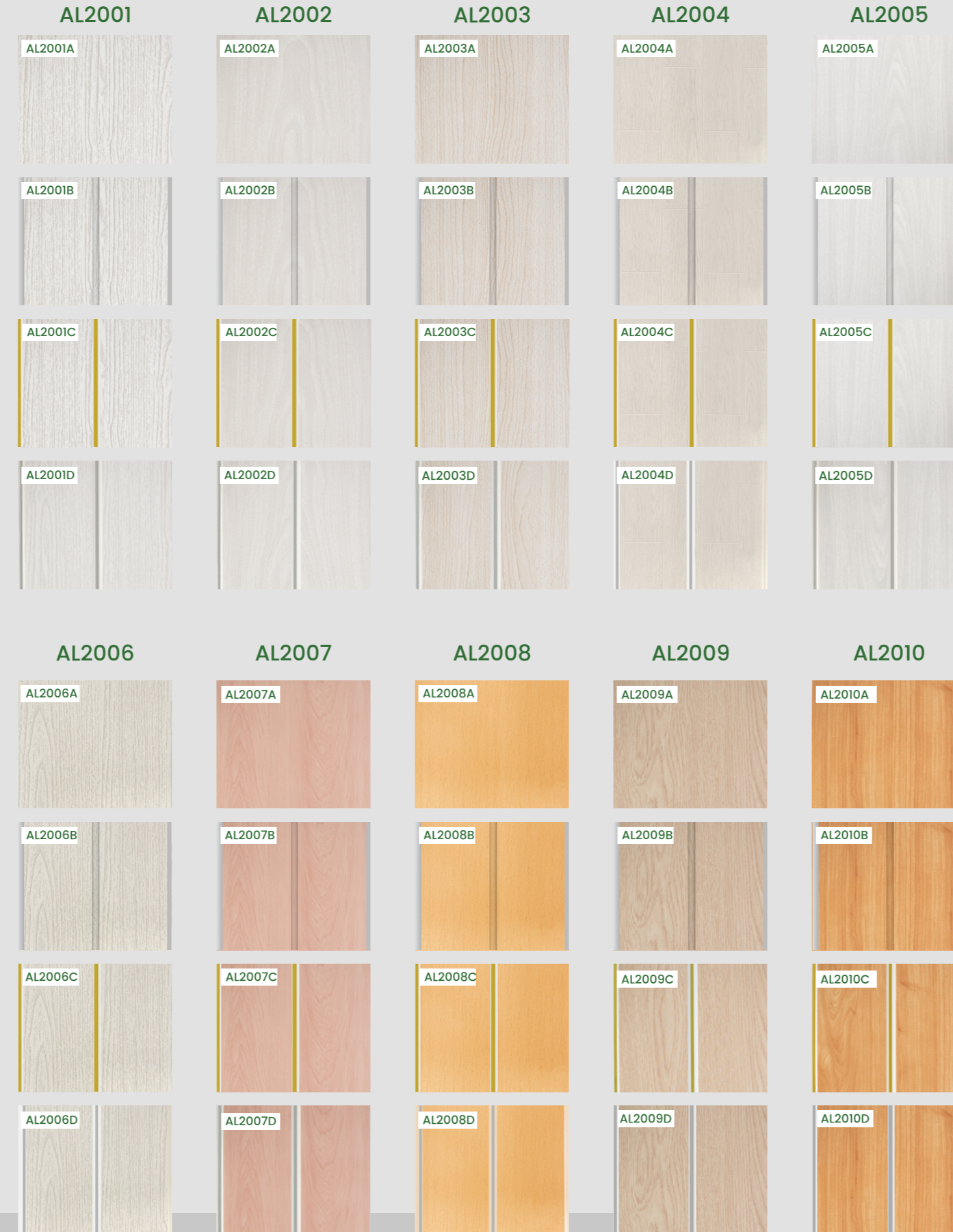


Solusi Plafond Inovatif



Alderon Premium uPVC Ceiling Panel merupakan salah satu produk inovatif dari PT. Unipack Plasindo yang terbuat dari bahan baku dengan formulasi terbaik sehingga menghasilkan plafon yang ringan namun kokoh, menjadikan Alderon Premium uPVC Ceiling Panel sebagai alternatif terbaik untuk plafon modern hunian anda.

Alderon Premium uPVC Ceiling Panel menggabungkan sifat tahan terhadap bahan kimia, mereduksi panas, tahan air, dan mudah untuk dipasang maupun dilapisi dengan lapisan dekoratif yang juga memiliki sifat penghambat api yang baik dan dapat padam dengan sendirinya.



Aksesoris



Note : Available in Brown



Decorative - Hot Stamping



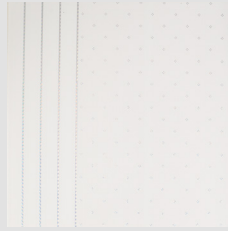
AL4001A



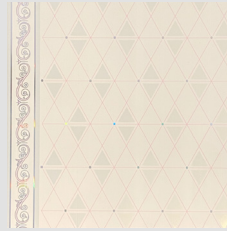
AL4002A



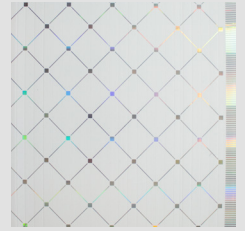
AL4003A



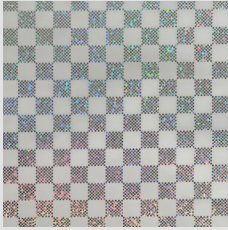
AL4004A



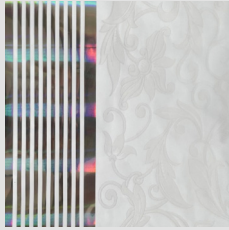
AL4005A



AL4006A



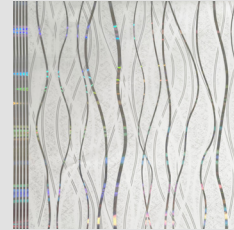
AL4007A



AL4008A



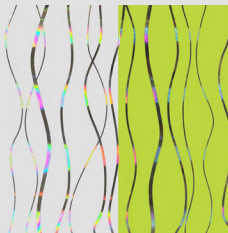
AL4009A



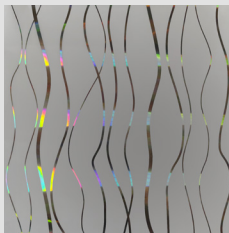
AL4010A



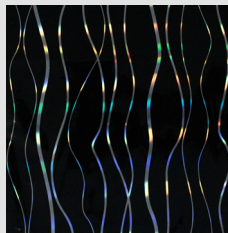
AL4011A



AL4012A



AL4013A



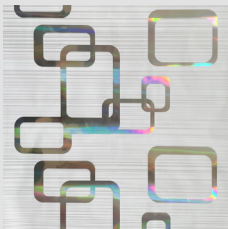
AL4014A



AL4015A



AL4016A



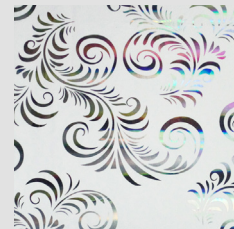
AL4017A



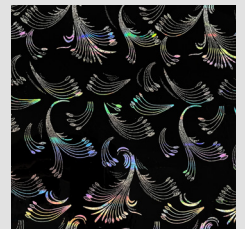
AL4018A



AL4019A



AL4020A



AL4021A



AL4022A



AL4023A



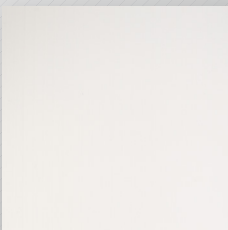
AL4024A



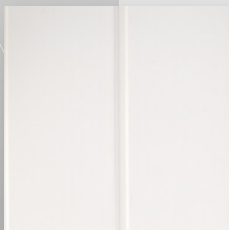
AL4024B



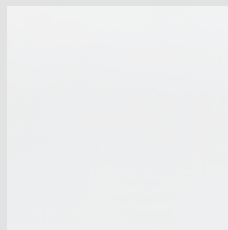
AL6001A



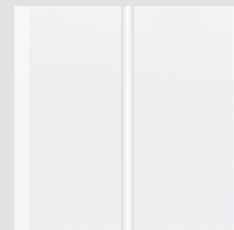
AL6001B



AL6002A



AL6002B



Keunggulan //



Tahan Air



Harga Terjangkau



Tahan Bahan Kimia



Tanpa Finishing



Pemasangan Mudah



Perawatan Mudah



Tidak Merambatkan Api



Ramah Lingkungan



Motif yang Variatif

Teknikal Data //

Tebal	8 mm
Lebar	200 mm
Berat	500 gr
Panjang	4,5,6 m
Aplikasi	Tongue & Groove
Isi Box	15 Lbr

*Data diatas adalah data tipikal

Aplikasi //

- Ruang Tamu
- Teras Rumah
- Ruang Ibadah
- Ruang Rumah Sakit
- Ruang Kantor
- Ruang Kamar Tidur

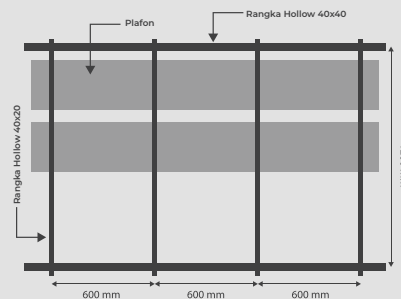
Penanganan Produk //

- Disarankan untuk memasang produk pada suhu yang sama dengan suhu ruangan sekitar pemasangan.

- Produk harus disimpan pada permukaan yang rata dan dikondisikan sebelumnya selama 24 jam untuk mencapai suhu ruangan sekitar pemasangan sebelum instalasi.

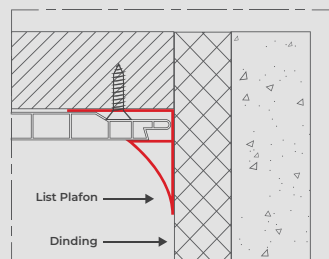
- Penyimpanan pada permukaan yang tidak rata dapat menyebabkan plafon terdistorsi sebelum pemasangan.

Panduan Instalasi //



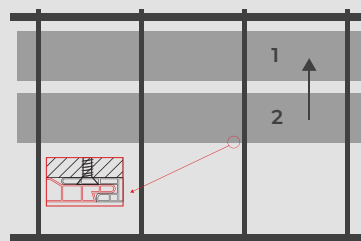
1

- Siapkan & pasang rangka hollow berjarak 600x1200 mm.



2

- Pasang list plafon pada sudut ruangan yang akan dipasang plafon.



3

- Pasang plafon pada bagian sudut ruangan yang sudah dipasang list plafon.
- Selanjutnya perkuat plafon dengan menggunakan skrump pada rangka hollow.
- Pasang plafon kedua dan seterusnya sampai plafon terakhir.